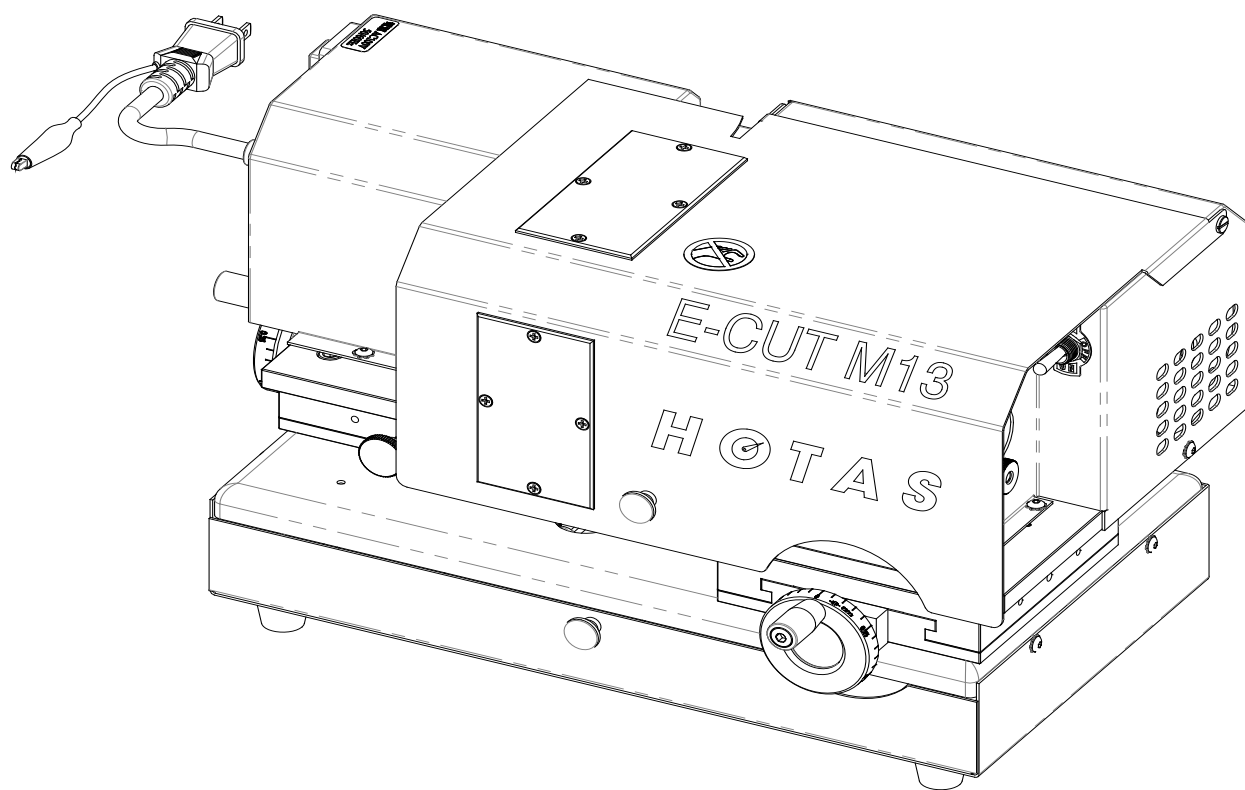


HOTAS

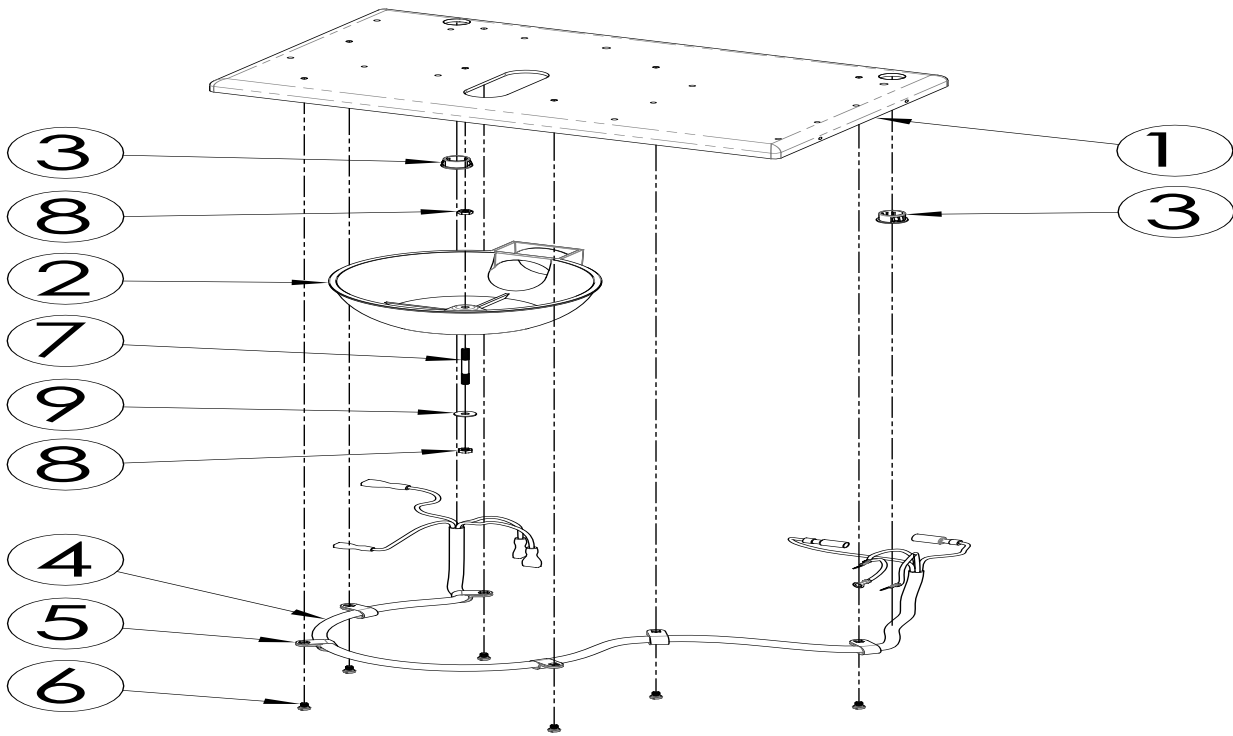
切断機E-CUT M13

部品展開図



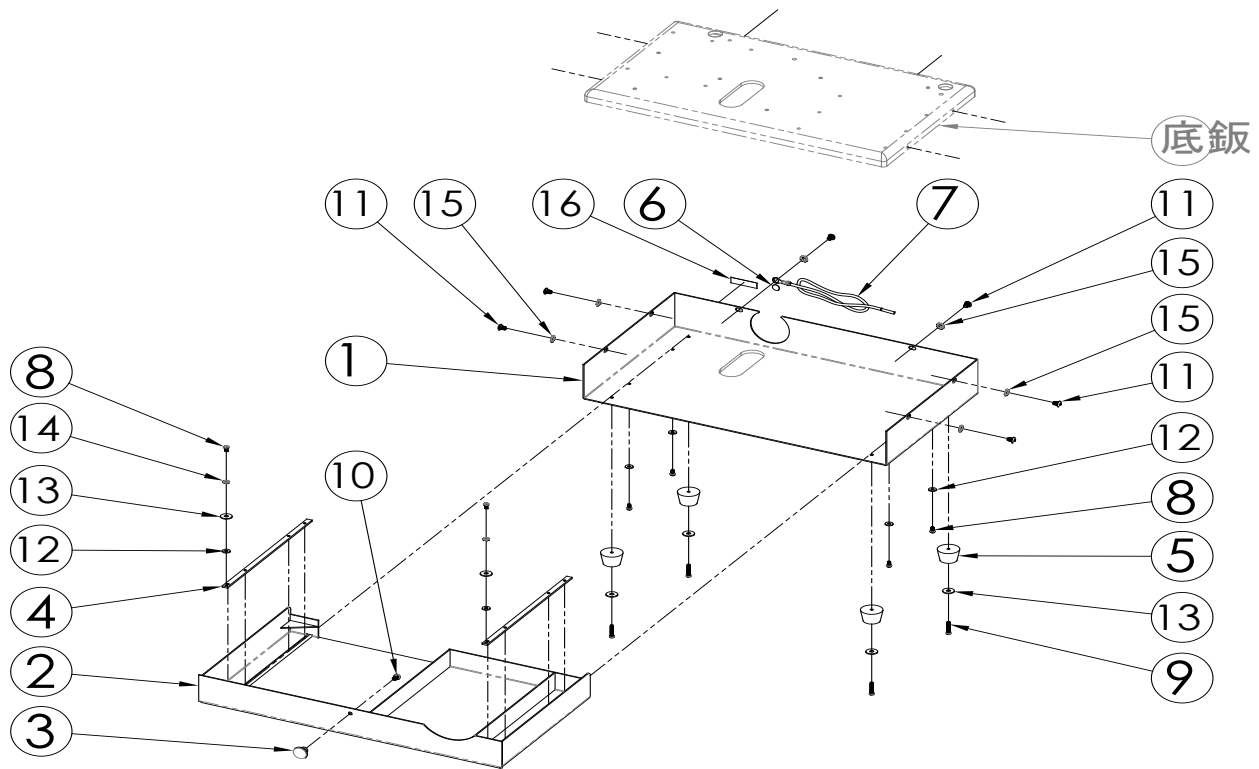
(株)ホータス
大阪市西淀川区千舟2-8-28
TEL: 06-6474-3908
FAX: 06-6474-3298

切断機 E-CUT M13 部品展開図P1



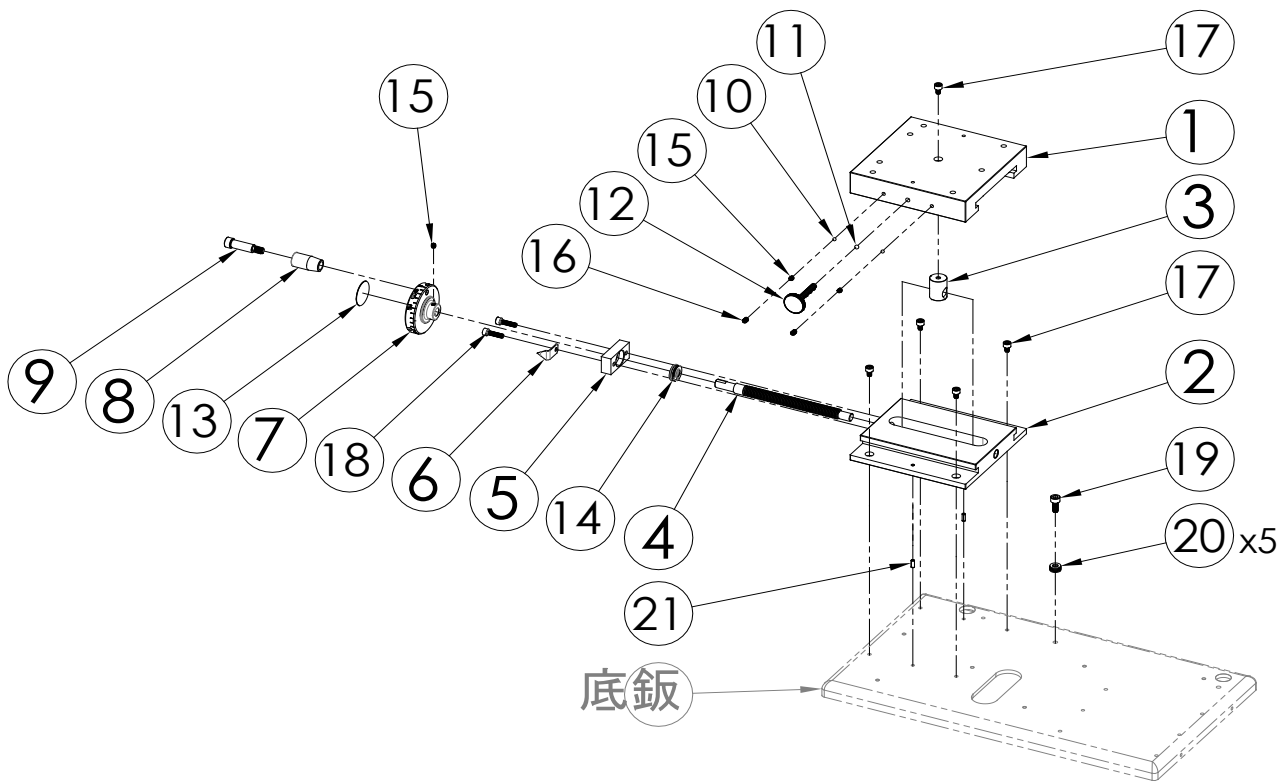
No	名称	数量	備考
1	E-CUTM13 ベース底板	1	
2	吸塵アダプター	1	
3	ケーブルカバー-14mm	2	
4	ケーブル-114cm	1	
5	ケーブル配線蓋	6	
6	M04L06 +ネジ	6	
7	M04L50 ネジ	1	
8	M04D08 六角ナット	2	
9	M4 ワッシャー-12.0x1.0-	1	

切断機 E-CUT M13 部品展開図P2



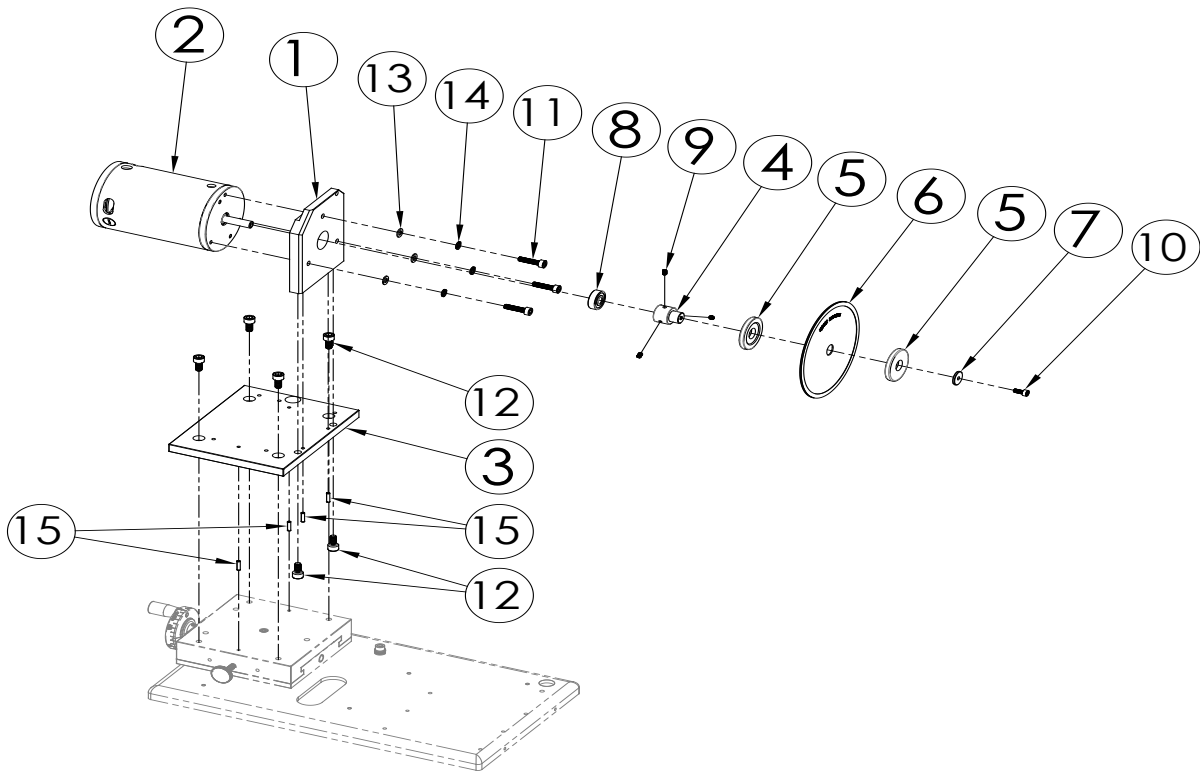
No	名称	数量	備考
1	収納BOXベース	1	
2	収納BOX	1	
3	引き出し取っ手	1	
4	引き出しガイド	2	
5	ゴム脚	4	
6	アースシール	1	
7	アース線-180 cm	1	
8	M03L05 +ネジ	6	
9	M03L15 +ネジ	4	
10	M04L06 +ネジ	1	
11	M04L06 六角ネジ	6	
12	M3 ワッシャー 8.0x1.0-	6	
13	M4 ワッシャー 12.0x1.0-	6	
14	M3 ワッシャー 6.5x0.5-	2	
15	M4 ワッシャー 8.3x0.5-	6	
16	原産地シール(Made in Taiwan)	1	

切断機 E-CUT M13 部品展開図P3



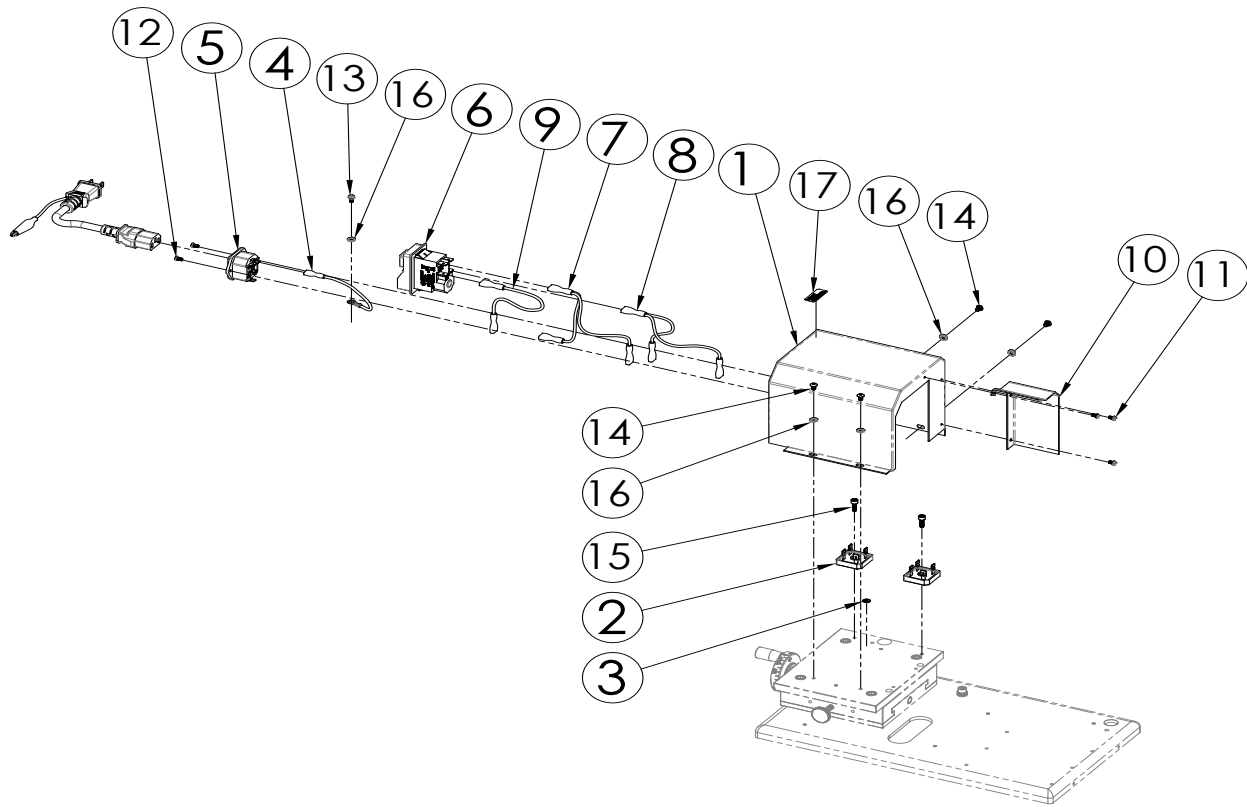
No	名称	数量	備考
1	X軸調整板-(上)	1	
2	X軸調整板-(下)	1	
3	X軸調整固定ブロック	1	
4	X軸調整ボルト	1	
5	X軸調整ボルト固定ブロック	1	
6	矢印	1	
7	X軸用ハンドル(D50mm)	1	
8	ハンドルレバー	1	
9	ハンドル固定ネジ	1	
10	鋼珠(3.175mm)	2	
11	鋼珠(4mm)	1	
12	X軸ストローク台固定ネジ	1	
13	シール(D50)	1	
14	ベアリング	1	
15	M04L04 六角ネジ	3	
16	M04L06 六角ネジ	2	
17	M04L06 六角ネジ	5	
18	M04L16 六角ネジ	2	
19	M05L12 六角ネジ	1	
20	M5 ワッシャー 10.0x1.0-	5	
21	ピンD03L08	2	

切断機 E-CUT M13 部品展開図P4



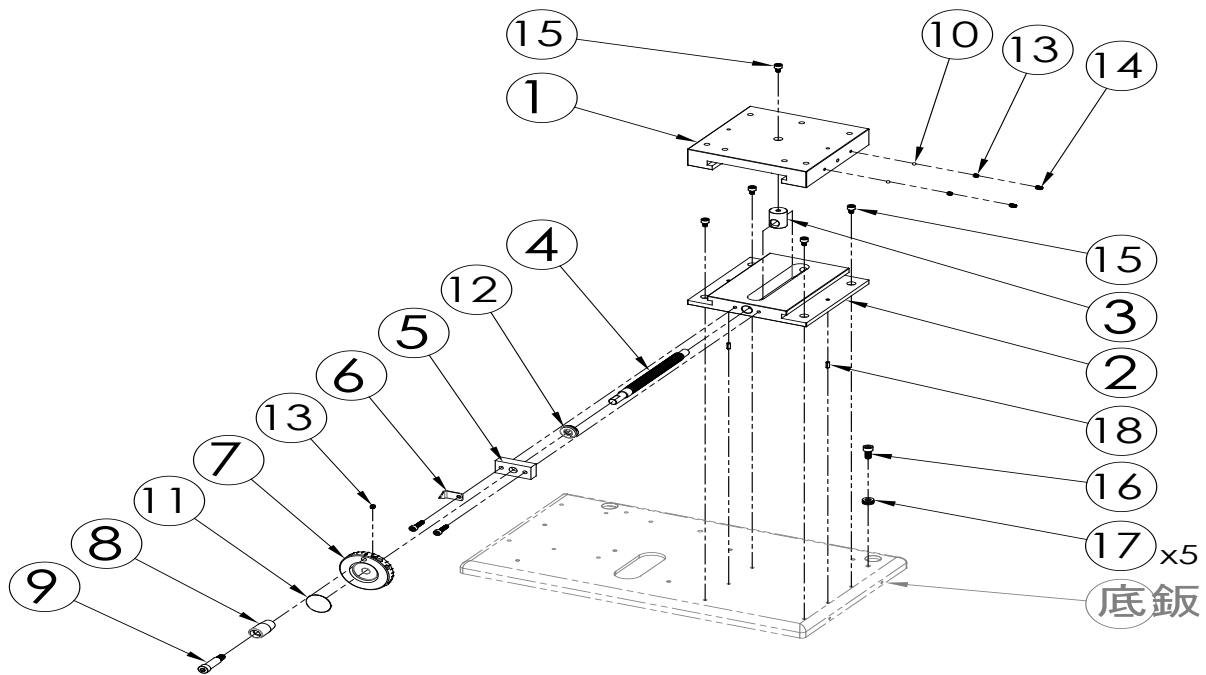
No	名称	数量	備考
1	モーター取付板(左)	1	
2	DCモーター(AC100)	1	
3	モーターベース板	1	
4	フランジ	1	
5	砥石固定ワッシャー	2	
6	切断砥石	1	E100-SDC-115、E100CBN-115,WA-60
7	ワッシャー	1	
8	ベアリング	1	
9	M04L06 六角ネジ	3	
10	M04L10 六角ネジ	1	
11	M05L22 六角ネジ	3	
12	M06L12 六角ネジ	6	
13	M5 ワッシャー 10.0x1.0-	3	
14	M5 ワッシャー 8.5x1.25-	3	
15	ピンD03L12	4	

切断機 E-CUT M13 部品展開図P5



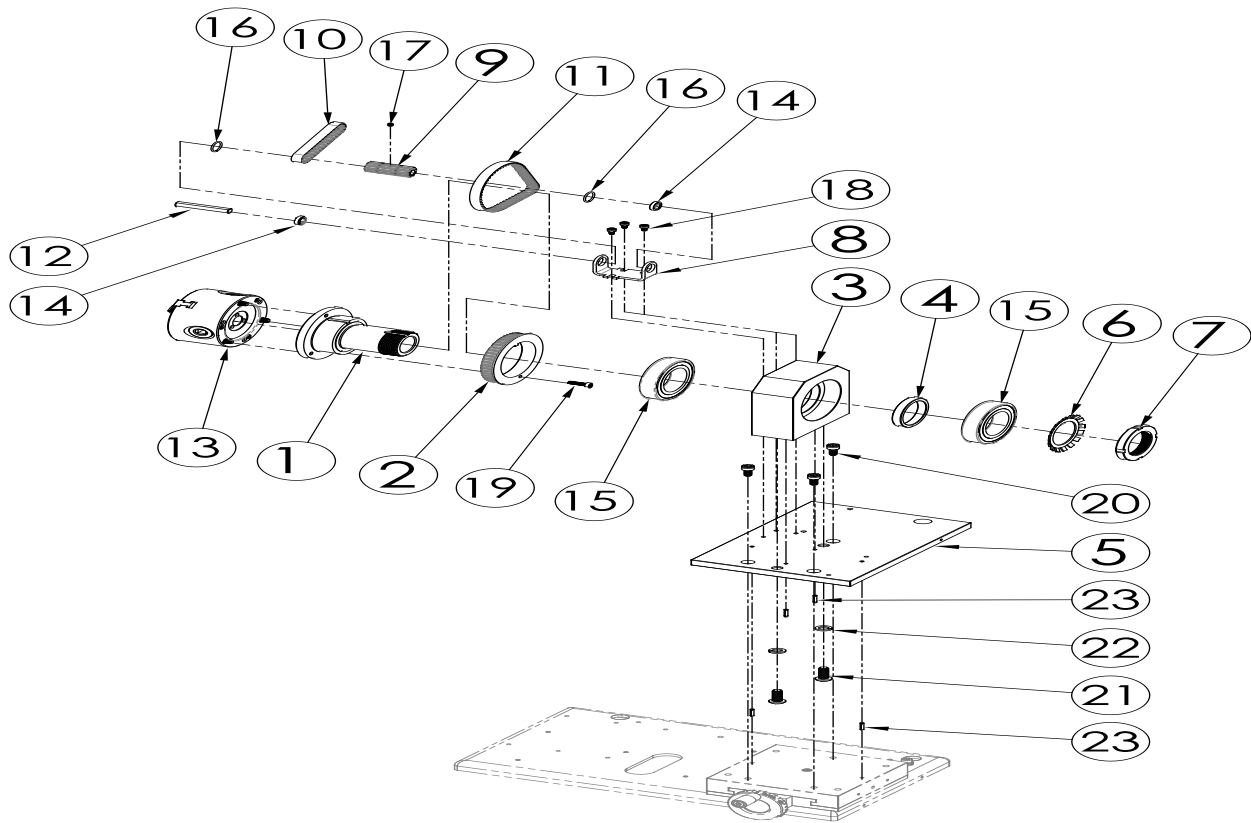
No	名称	数量	備考
1	モーターカバー(左)	1	
2	整流器	2	
3	アースシール	1	
4	アース線-25 cm	1	
5	電源ケーブル差込口(ヒューズ付)	1	
6	電源スイッチ	1	
7	白色ケーブル-26 cm	1	
8	黒色ケーブル(22-31cm)	1	
9	白色ケーブル-15 cm	1	
10	切断砥石カバー	1	
11	M03L05 +ネジ	3	
12	M03L06 +ネジ	2	
13	M04L06 +ネジ	1	
14	M04L06 六角ネジ	4	
15	M04L12 六角ネジ	2	
16	M4 ワッシャー 8.3x0.5-	5	
17	シール(HOTAS)	1	

切断機 E-CUT M13 部品展開図P6



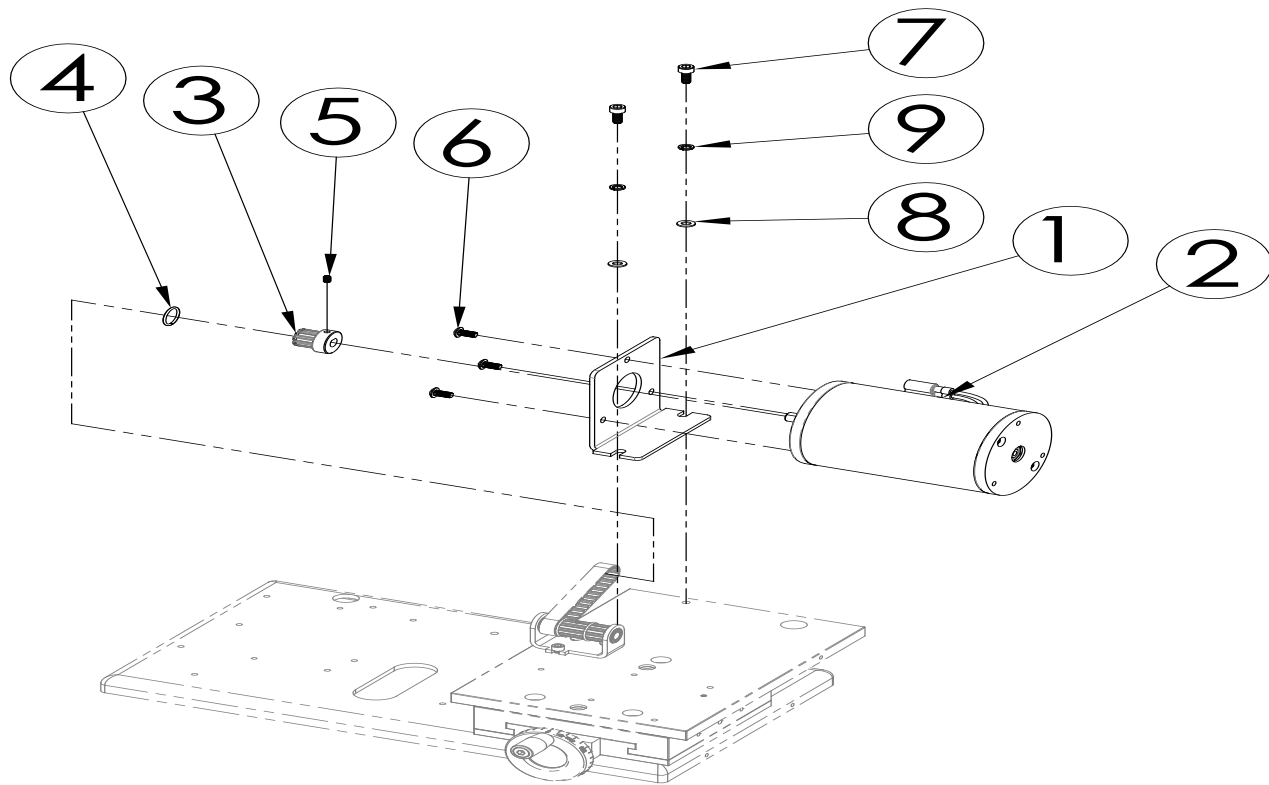
No	名称	数量	備考
1	Y軸調整板-(上)	1	
2	Y軸調整板-(下)	1	
3	Y軸調整固定ブロック	1	
4	Y軸調整ボルト	1	
5	Y軸調整ボルト固定ブロック	1	
6	矢印	1	
7	Y軸用ハンドル(D50mm)	1	
8	ハンドルレバー	1	
9	ハンドル固定ネジ	1	
10	鋼珠(3.175mm)	2	
11	シール(D50)	1	
12	ベアリング	1	
13	M04L04 六角ネジ	3	
14	M04L06 六角ネジ	2	
15	M04L06 六角ネジ	5	
16	M05L12 六角ネジ	1	
17	M5 ワッシャー 10.0x1.0-	5	
18	ピンD03L08	2	

切断機 E-CUT M13 部品展開図P7



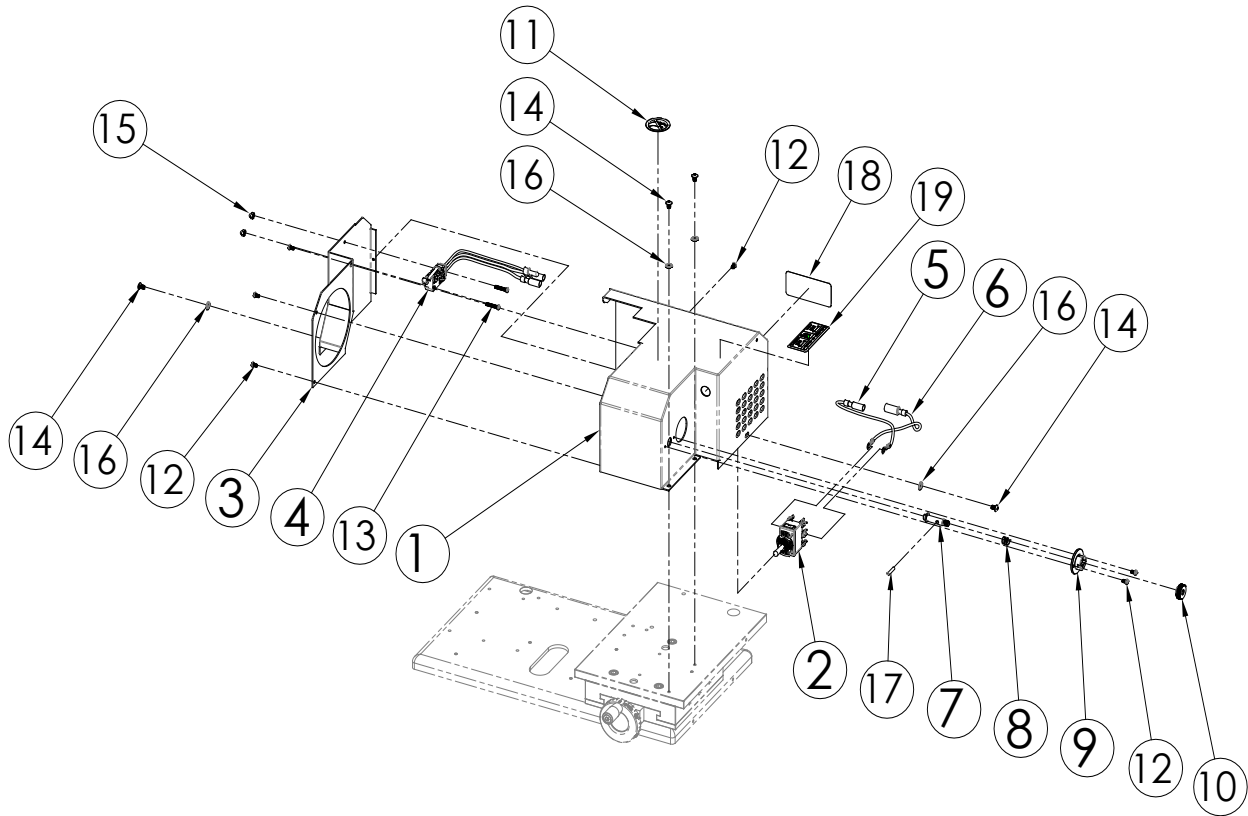
No	名称	数量	備考
1	3爪チャック軸	1	
2	ベルトプーリ-50T	1	
3	3爪チャック固定台	1	
4	隙間ワッシャー	1	
5	3爪チャック固定載台	1	
6	ワッシャー M40	1	
7	3爪チャック軸固定ナット M40P1.5	1	
8	タイミングベルトプリア固定台	1	
9	テンションプーリ-10T	1	
10	タイミングベルト-70XL(10T)	1	
11	タイミングベルト-114XL	1	
12	テンションプーリ-軸	1	
13	3爪チャック	1	
14	ベアリング 1480ZZ	2	
15	ベアリング 6008Z	2	
16	タイミングベルト固定ワッシャー	2	
17	M04L04 六角ネジ	1	
18	M04L06 六角ネジ	3	
19	M04L16 六角ネジ	1	
20	M06L12 六角ネジ	3	
21	M08L20 六角ネジ	2	
22	M8 ワッシャー 13.6x1.9-	2	
23	ピンD03L12	4	

切断機 E-CUT M13 部品展開図P8



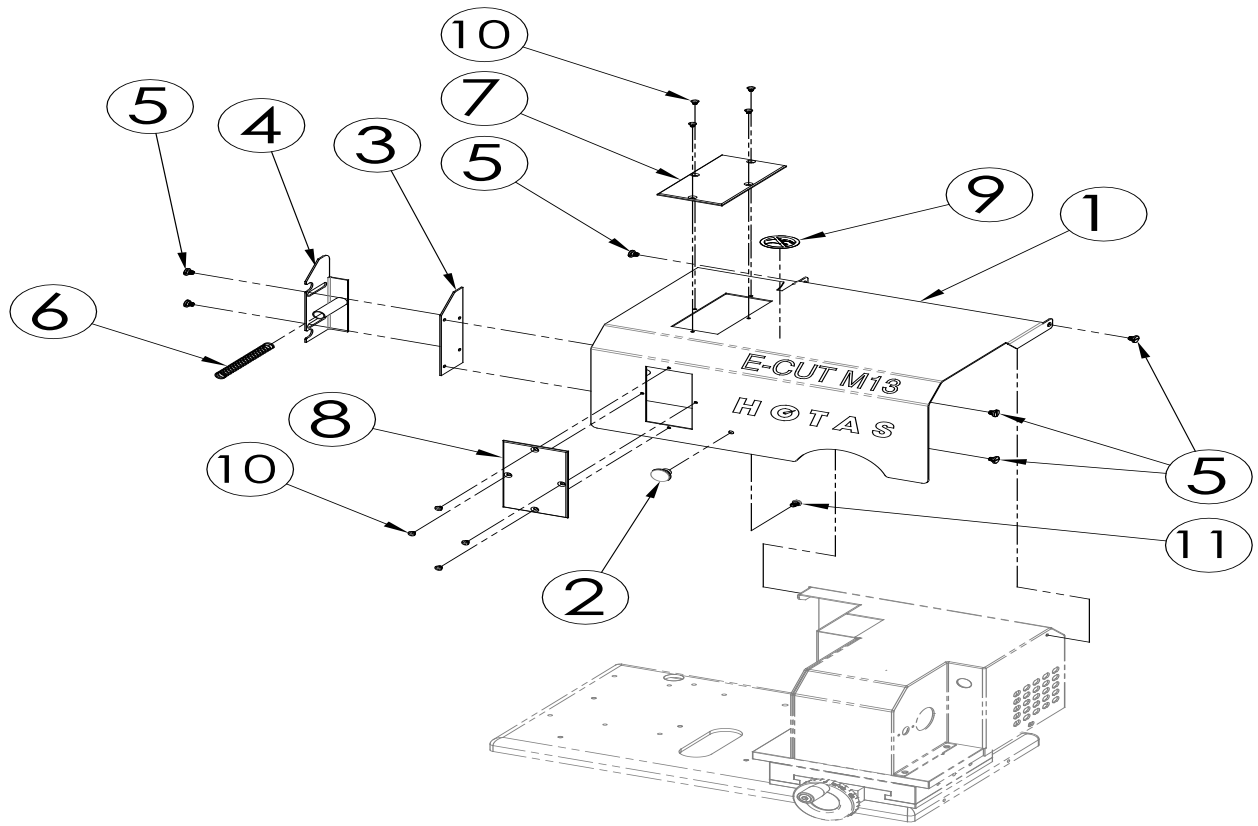
No	名称	数量	備考
1	モーター固定板(右)	1	
2	DCモーター	1	
3	ベルトプリー-10T	1	
4	E14.5 タイミングベルト固定ワッシャー	1	
5	M04L06 六角ネジ	1	
6	M05L10 六角ネジ	3	
7	M05L12 六角ネジ	2	
8	M5 ワッシャー 10.0x1.0-	2	
9	M5 ワッシャー 8.5x1.25-	2	

切断機 E-CUT M13 部品展開図P9



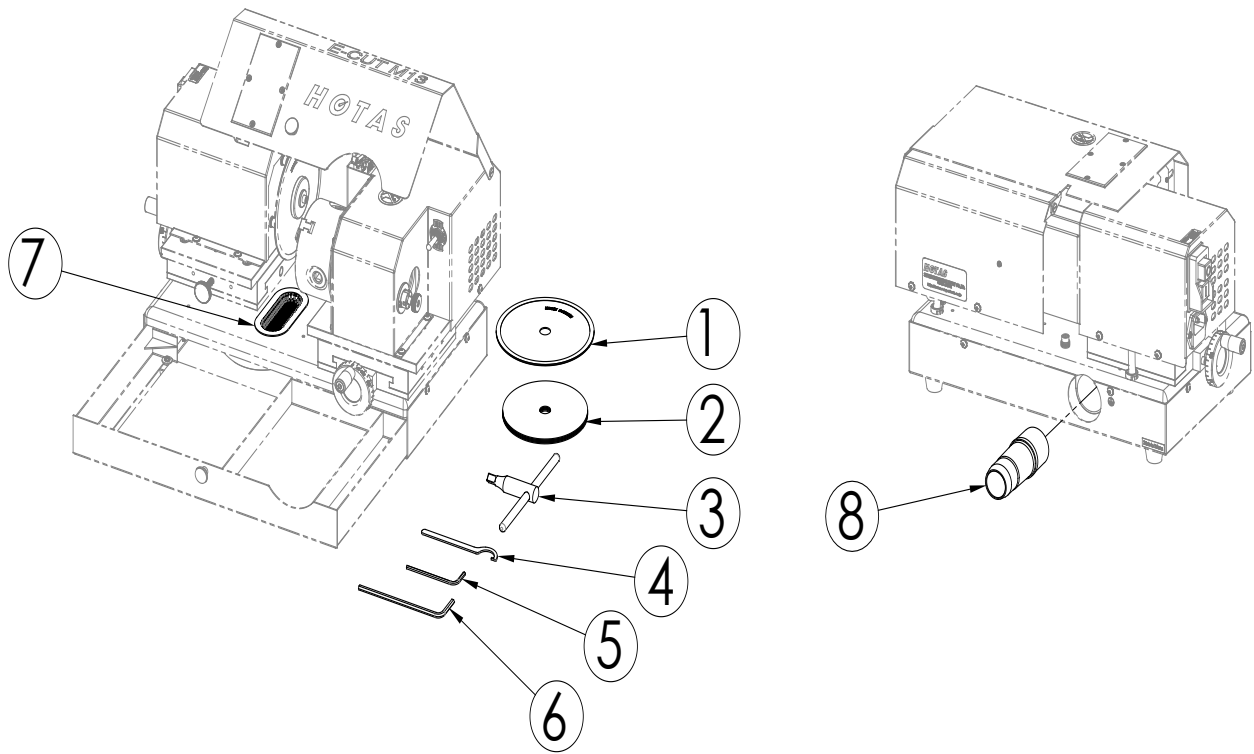
No	名称	数量	備考
1	モーターカバー(右)	1	
2	連動スイッチ	1	
3	3爪チャックカバー	1	
4	リミットスイッチ	1	
5	接続端子 白線+R型端子(15cm)	1	
6	接続端子 紅線+R型端子(15cm)	1	
7	ロックピン	1	
8	ロックピンスプリング(0.6)	1	
9	ロックピン固定板	1	
10	ロックピン固定ナット	1	
11	シール	1	
12	M03L05+ネジ	6	
13	M03L15 +ネジ	2	
14	M04L06六角ネジ	4	
15	M03D06 ナット	2	
16	M4 ワッシャー 8.3x0.5-	4	
17	ピンD03L15	1	
18	ロゴシール(HOTAS)	1	
19	E-CUT M13 シール	1	

切断機 E-CUT M13 部品展開図P10



No	名称	数量	備考
1	E-CUTM13 保護蓋	1	
2	E-CUTM13 保護蓋取っ手	1	
3	伸縮保護板(中)	1	
4	伸縮保護板(後)	1	
5	一ネジ	6	
6	スプリング(0.6)	1	
7	アクリル板(大)	1	
8	アクリル板(小)	1	
9	シール	1	
10	M03L04 +ネジ	8	
11	M04L06 +ネジ	1	

切断機 E-CUT M13 部品展開図P11



No	名称	数量	備考
1	砥石	1	
2	WA砥石	5	E-WA60
3	3爪チャックハンドル	1	
4	周り止めフック	1	
5	L型六角レンチ3.0mmx9cm	1	
6	L型六角レンチ4.0mmx11cm	1	
7	GS-13C 底板網	1	
8	吸塵ノズルホース	1	